



Leiterplattenmagazine

**NIKKO™ Super Racks**



● RUBRÖDER GMBH ●  
FACTORY AUTOMATION

**-Ultraleicht-**

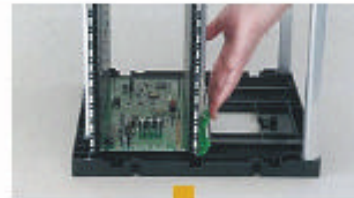
Umkehrbare Leiterplattenmagazine  
N25C, R25C, SR25C



- ▶ Magazin für höchste Effizienz und beste Leistung
- ▶ Schnelle Breitenjustierung in weniger als 5 Sekunden mit neuem, fest integriertem Rampensystem
- ▶ Hohe Haltbarkeit und Stabilität sowie ein deutlich schnellerer Zusammenbau aufgrund des intelligenten Designs
- ▶ Haltbare Kunststoffböden, 30% stärker als nach Industriestandard
- ▶ Verschiedene Typen mit unterschiedlicher Beständigkeit bezüglich der Temperatur der Leiterplatten in den Einschüben
- Optionen:
  - ▶ Stopperstangen
  - ▶ Aufkleber zur Nummerierung der Einschübe

Achtung: Die angegebenen Temperaturen beziehen sich ausschließlich auf die Einschübe. Diese Magazintypen sind nicht für den Einsatz in Öfen ausgelegt.

LEITERPLATTENMAGAZINE



Legen Sie die Leiterplatte mitten auf den Boden des Magazins.

Schieben Sie die bewegliche Seitenwand ganz an die Leiterplatte heran, sodass diese im Referenzslot gehalten wird.

Schließen Sie die vier Klemmhebel und ziehen Sie die Leiterplatte heraus. Diese passt nun mit 1 mm Freiraum in jeden Einschub.

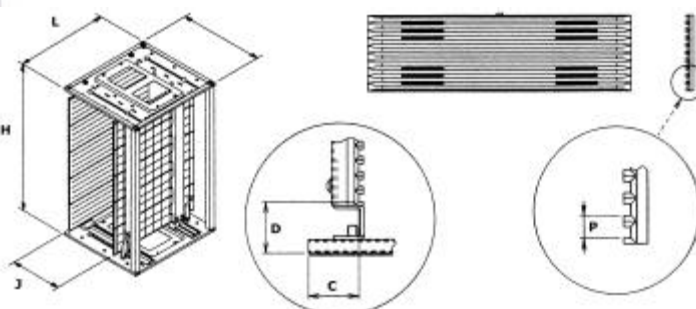
Modell	Max. Temp. Leiterplatte	Außenabmessung in mm			Breitenjustierung J	Boden	Pitch P	LP-Einschübe	Referenzposition		Gewicht	Größe
		L	B	H					C	D		
N25C	60°C	355	320	563	50 ~ 250	Plastik	10	50	34	34	4 kg	M
R25C	135°C	355	320	563	50 ~ 250	Plastik	10	50	34	34	4 kg	M
SR25C	165°C	355	320	563	50 ~ 250	Plastik	10	50	34	34	4 kg	M

**-Ultraleicht-**

Stapelbares Leiterplattenmagazin  
T25C



**Magazinabmessungen:**



- ▶ Vertikal und horizontal stapelbares Modell
- ▶ Hohe Haltbarkeit und Stabilität sowie extrem schneller Zusammenbau aufgrund des intelligenten Designs
- ▶ Slotkarten aus hitzebeständigem Kunststoff
- ▶ Kompatibilität zur bleifreien Produktion
- ▶ ESD-Sicherheit
- ▶ Schnelle Breitenjustierung in weniger als 5 Sekunden mit nun fest integrierten Rampen
- Optionen:
  - ▶ Stopperstangen
  - ▶ Aufkleber zur Nummerierung der Einschübe

Achtung: Die angegebene Temperatur bezieht sich ausschließlich auf die Einschübe. Dieser Magazintyp ist nicht für den Einsatz in Öfen ausgelegt.

Modell	Max. Temp. Leiterplatte	Außenabmessung in mm			Breitenjustierung	Boden	Pitch P	LP-Einschübe	Referenzposition		Gewicht	Größe
		L	B	H					C	D		
T25C	135°C	355	320	581	50-250	Plastik	10	50	35	35	4,1 kg	M